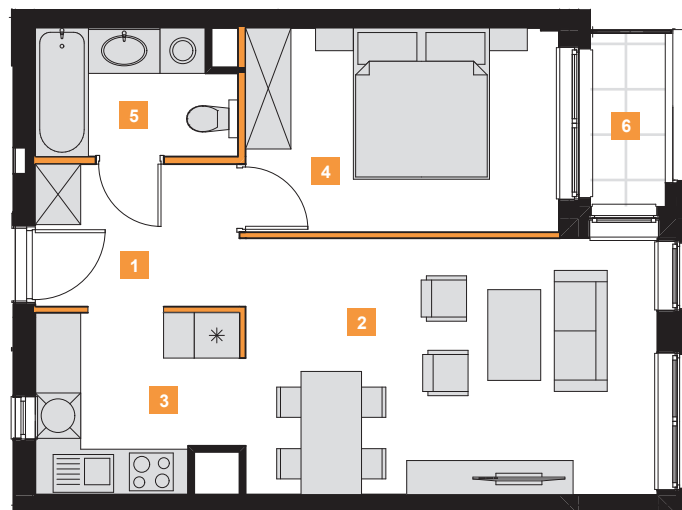
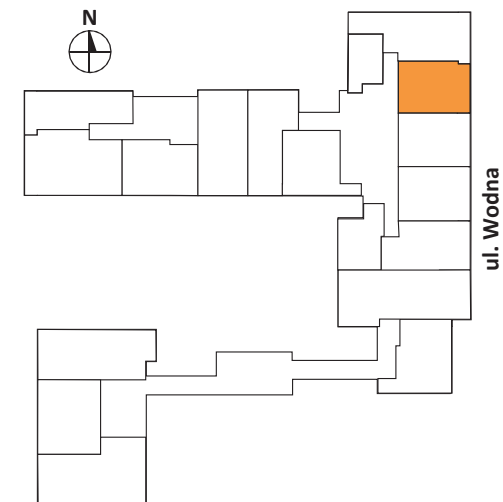


# NOWA DZIELNICA



W fazie wykonawczej mogą nastąpić korekty powierzchni i układu funkcjonalnego. W związku z ewentualną korektą powierzchni należy zweryfikować wymiary w pomiarze powykonawczym.

- Ściany z możliwością rozbiórki
- Ściany bez możliwości rozbiórki



Numer katalogowy	A.2.3
Piętro	II Piętro
Liczba pokoi	2

<b>Powierzchnia</b>	<b>45,2 m<sup>2</sup></b>
1 korytarz	5,2
2 salon	18,4
3 kuchnia	6,1
4 sypialnia	11,2
5 łazienka	4,3
6 loggia	2,3



**ECHO**  
investment

BIURO SPRZEDAŻY:

ul. Wodna 25, 90-024 Łódź  
tel 885 998 778  
e-mail: info-lodz@echo.com.pl