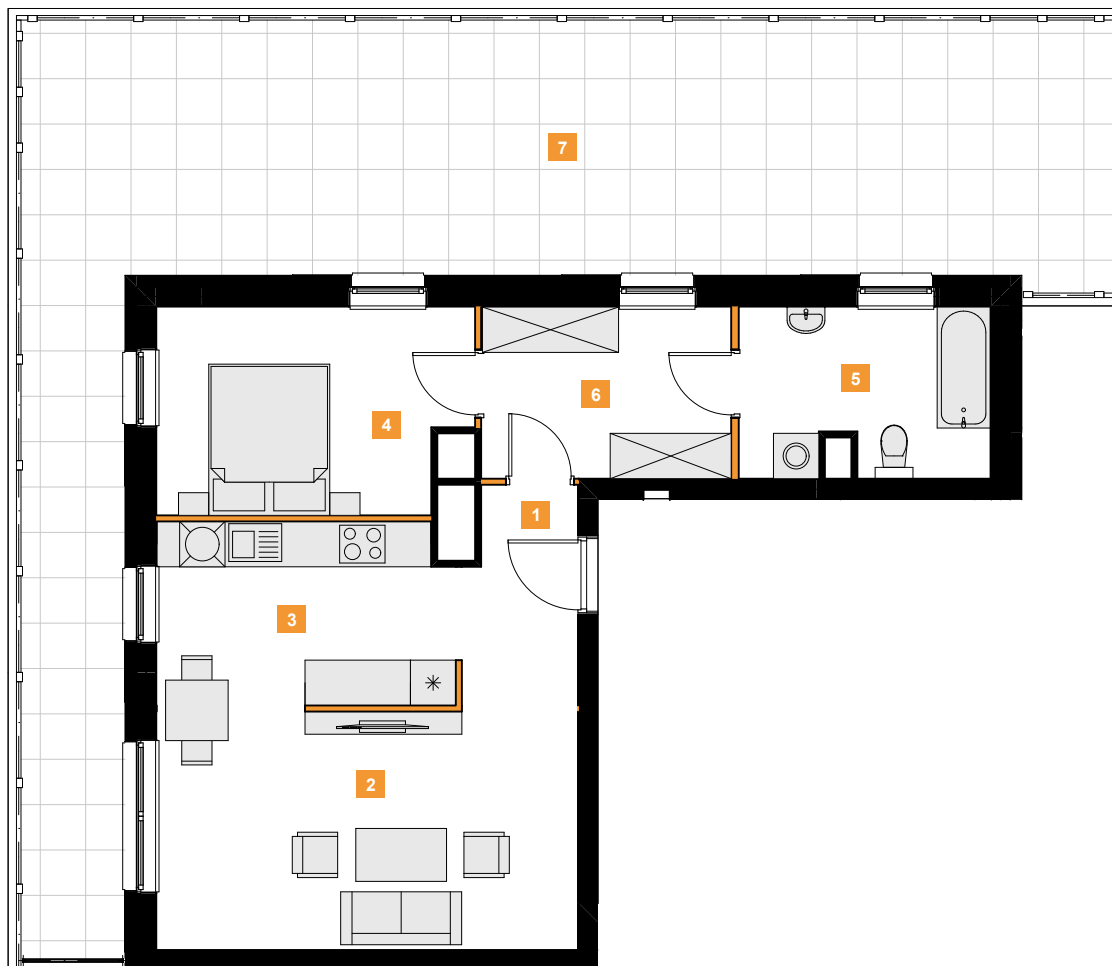
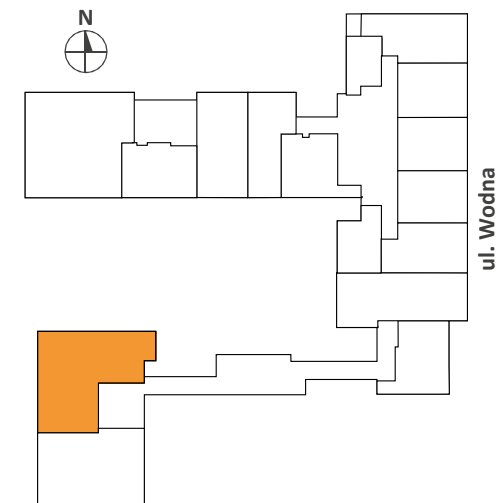


# NOWA DZIELNICA



W fazie wykonawczej mogą nastąpić korekty powierzchni i układu funkcjonalnego. W związku z ewentualną korektą powierzchni należy zweryfikować wymiary w pomiarze powykonawczym.

- Ściany z możliwością rozbiórki
- Ściany bez możliwości rozbiórki



Numer katalogowy	A.4.16
Piętro	IV Piętro
Liczba pokoi	2

<b>Powierzchnia</b>	<b>57,1 m<sup>2</sup></b>
1 korytarz	3,3
2 salon	18,8
3 kuchnia	9,4
4 sypialnia	10,9
5 łazienka	7,2
6 garderoba	7,5
7 taras	61,6



**ECHO**  
investment

BIURO SPRZEDAŻY:

ul. Wodna 25, 90-024 Łódź  
tel 885 998 778  
e-mail: info-lodz@echo.com.pl