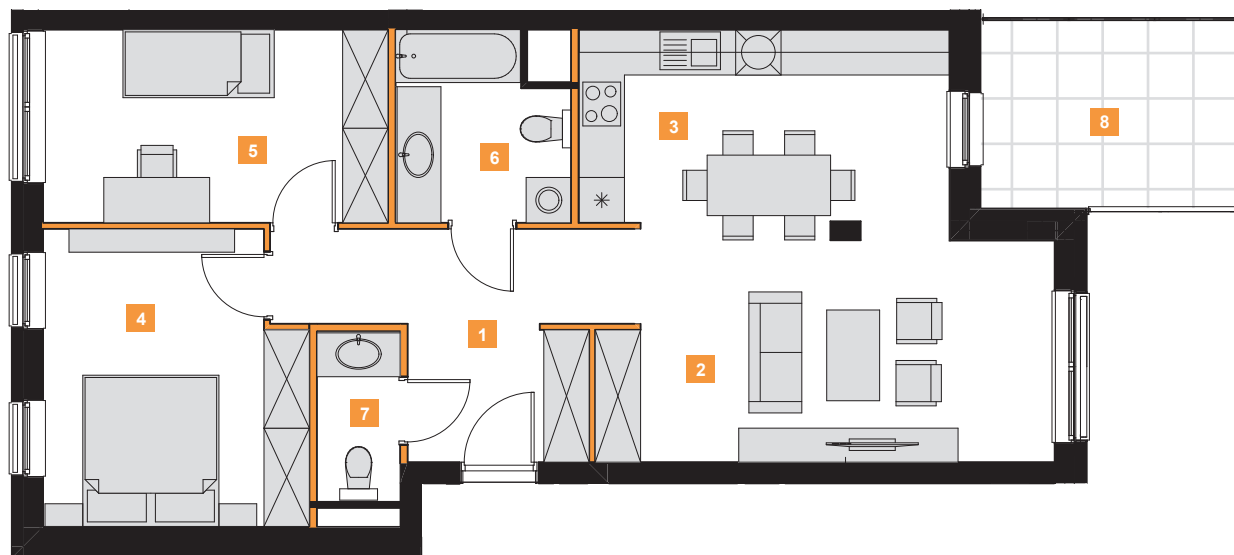


# NOWA DZIELNICA



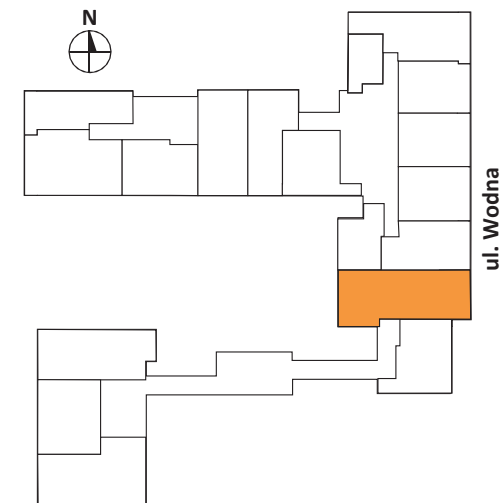
**ECHO**  
investment

BIURO SPRZEDAŻY:

ul. Wodna 25, 90-024 Łódź  
tel 885 998 778  
e-mail: info-lodz@echo.com.pl

W fazie wykonawczej mogą nastąpić korekty powierzchni i układu funkcjonalnego. W związku z ewentualną korektą powierzchni należy zweryfikować wymiary w pomiarze powykonawczym.

- Ściany z możliwością rozbiórki
- Ściany bez możliwości rozbiórki



Numer katalogowy	A.2.14
Piętro	II Piętro
Liczba pokoi	3

<b>Powierzchnia</b>	<b>73,6 m<sup>2</sup></b>
1 korytarz	10,5
2 salon	17,5
3 kuchnia	13,0
4 sypialnia 1	13,0
5 sypialnia 2	11,7
6 łazienka	5,4
7 wc	2,5
8 balkon	8,5