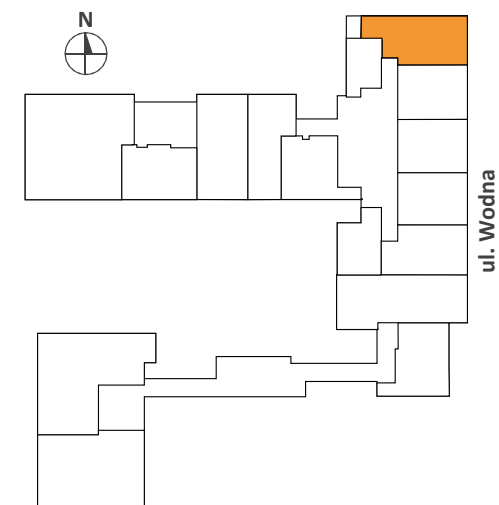
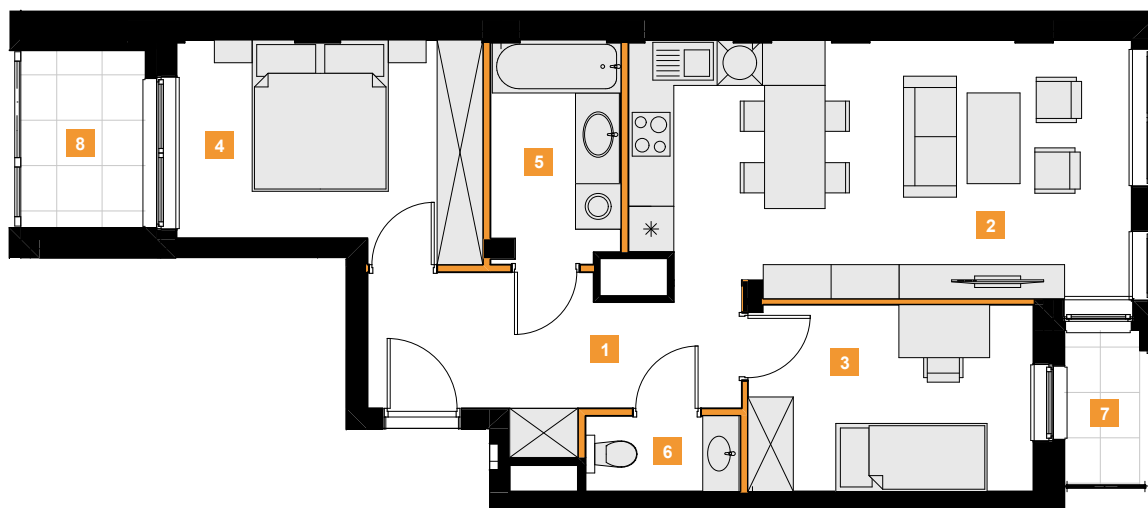


W fazie wykonawczej mogą nastąpić korekty powierzchni i układu funkcjonalnego. W związku z ewentualną korektą powierzchni należy zweryfikować wymiary w pomiarze powykonawczym.

- Ściany z możliwością rozbiórki
- Ściany bez możliwości rozbiórki



ECHO
investment

BIURO SPRZEDAŻY:

ul. Wodna 25, 90-024 Łódź
tel 885 998 778
e-mail: info-lodz@echo.com.pl

Numer katalogowy	A.4.2
Piętro	IV Piętro
Liczba pokoi	3

Powierzchnia	58,4 m²
1 korytarz	9,0
2 salon z a. kuch.	22,1
3 sypialnia 2	9,2
4 sypialnia 1	11,1
5 łazienka	5,0
6 wc	2,0
7 loggia	2,0
8 loggia	3,9