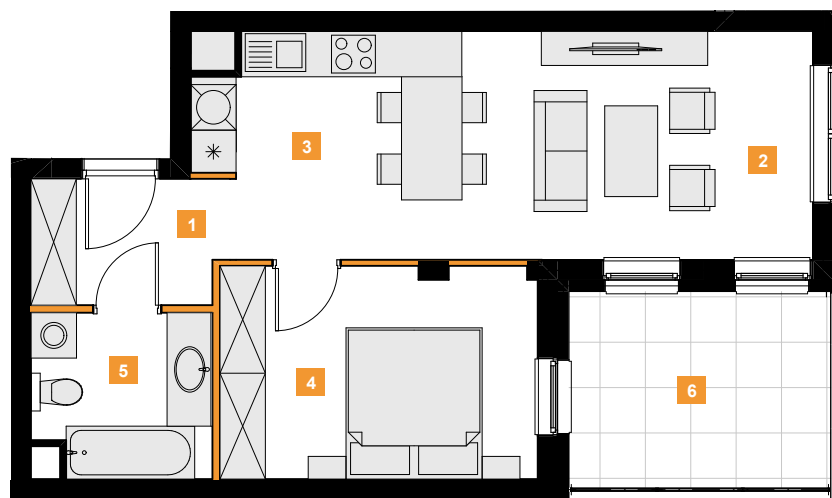
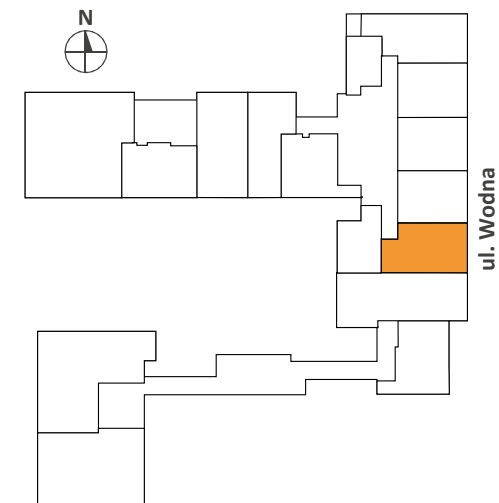


# NOWA DZIELNICA



W fazie wykonawczej mogą nastąpić korekty powierzchni i układu funkcjonalnego. W związku z ewentualną korektą powierzchni należy zweryfikować wymiary w pomiarze powykonawczym.

- Ściany z możliwością rozbiórki
- Ściany bez możliwości rozbiórki



Numer katalogowy	A.4.6
Piętro	IV Piętro
Liczba pokoi	2

<b>Powierzchnia</b>	<b>44,8 m<sup>2</sup></b>
1 korytarz	4,3
2 salon	17,2
3 a. kuchenny	6,5
4 sypialnia	11,7
5 łazienka	5,1
6 balkon	9,0



**ECHO**  
investment

BIURO SPRZEDAŻY:

ul. Wodna 25, 90-024 Łódź  
tel 885 998 778  
e-mail: info-lodz@echo.com.pl