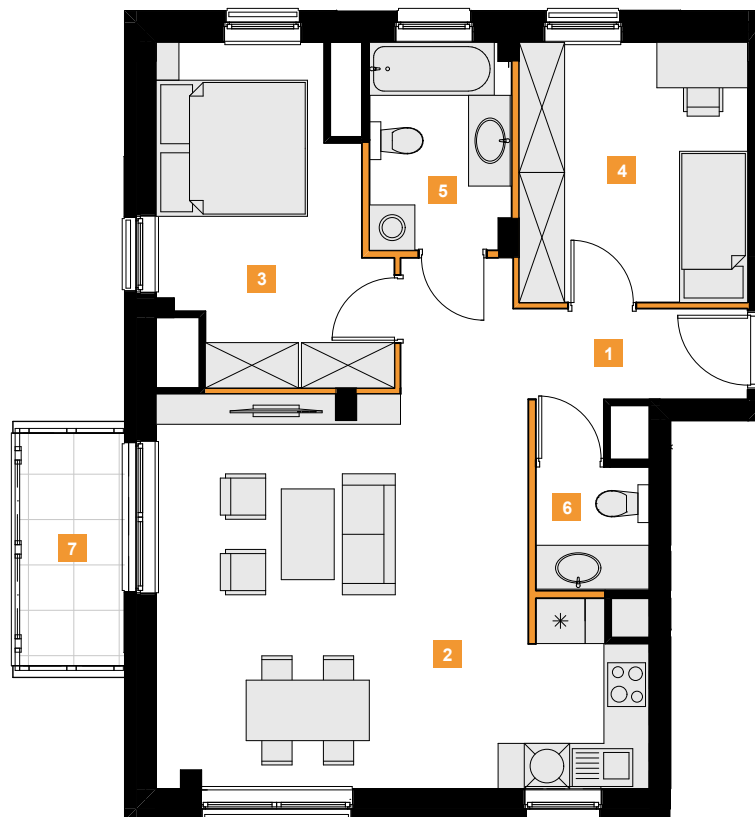
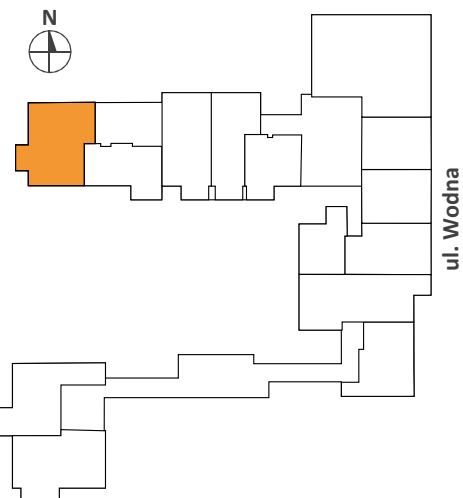


W fazie wykonawczej mogą nastąpić korekty powierzchni i układu funkcjonalnego. W związku z ewentualną korektą powierzchni należy zweryfikować wymiary w pomiarze powykonawczym.



- Ściany z możliwością rozbiórki
- Ściany bez możliwości rozbiórki



ECHO
investment

BIURO SPRZEDAŻY:

ul. Wodna 25, 90-024 Łódź
tel 885 998 778
e-mail: info-lodz@echo.com.pl

Numer katalogowy	A.5.10
Piętro	V Piętro
Liczba pokoi	3

Powierzchnia	65,9 m²
1 korytarz	7,2
2 salon z a. kuch.	29,0
3 sypialnia 1	11,8
4 sypialnia 2	10,4
5 łazienka	5,0
6 wc	2,5
7 balkon	4,3